

吉田博木版画の100年

A Century
of
Yoshida
Hiroshi's
Woodblock
Printing

2023.12.16 | 土 |
- 2024.1.30 | 火 |

開館時間：午前9時30分～午後4時30分（入館は午後4時迄）

休館日：木曜日、2024年1月9日（火）～12日（金）

観覧料：一般1,600（1,300）円

高大生1,000（700）円・要学生証、中学生以下無料

65才以上1,400円・要身分証明

※（ ）内は10名以上の団体料金

※障がい者手帳をお持ちの方と付き添い者（1名のみ）半額

※前売券は、ホームページのオンラインチケット、お近くのコンビニエンスストア（セブンイレブン、ローソン、ファミリーマート）でもお求めいただけます。

〒413-8511 熱海市桃山町26-2

TEL: 0557-84-2511 <https://www.moaart.or.jp>

「日本アルプス十二題 絹山の朝」 1926（大正15）年

MOA美術館
MOA MUSEUM OF ART



「東京拾二題 亀井戸」1927(昭和2)年



「東京拾二題 中里之雪」1928(昭和3)年 個人蔵
©2023 YOSHIDA HIROSHI TRUST



「富士拾景 朝日」1926(大正15)年



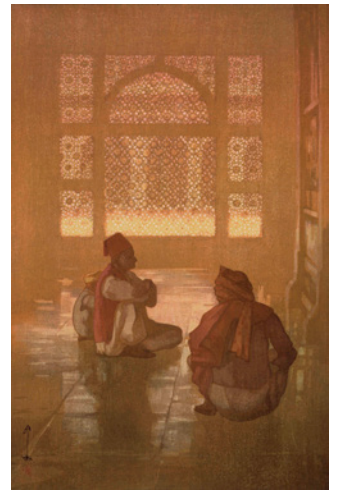
「瀬戸内海集 帆船 朝」1926(大正15)年



「瀬戸内海集 帆船 霧」1926(大正15)年



「瀬戸内海集 帆船 夜」1926(大正15)年



「印度と東南アジア フラテプールシクリ」
1931(昭和6)年 個人蔵
©2023 YOSHIDA HIROSHI TRUST

吉田博木版画の100年

吉田博(1876-1950)は、明治から昭和にかけて、水彩画、油彩画、木版画の分野で西洋画壇を牽引した画家として知られています。44歳で自身の下絵による木版画が出版された後、49歳にして初めて自身の監修による木版画の作品を発表し、西洋の写実的な表現と日本の伝統的な木版画技法を統合した新しい木版画の創造をめざしました。

本年は、博が本格的に木版画制作を開始するきっかけとなった、大正12年(1923)の外遊から100年になります。この度の展覧では、世界の風景に取材した「米国シリーズ」や刻一刻と変化する海の表情を表した「瀬戸内海集」をはじめ、100年経過してもなお国内外で愛される吉田博の木版画約70点を紹介します。

[イベント]

版画で年賀状をつくろう!

令和5年12月16日(土) 10:30~13:30~

講師: 吉田 司氏(版画家・吉田博令孫) 場所: MOA美術館 スタジオ

料金: 500円(入館料は別途必要です) 定員: 各回15名(※要予約 定員になり次第終了)

お電話にてご予約承ります。お申し込み先: 0557-84-2511(代表)

[友の会のご案内]

当館では「日本の優れた伝統文化を世界の人々に紹介したい」とした創立者の願いにもとづき、美術品の展覧をはじめ、いけばな、茶の湯、芸能、児童作品展など、幅広い文化活動に取り組んでおり、美術館の活動に賛同、支援の輪を広げるため、友の会会員を募集しております。

■ 会員の特典

会員はMOA美術館および箱根美術館に無料で入館できます。

同伴者の観覧料は、特別割引料金となります。

両館共通の無料入館券を1口4枚贈呈します。

■ 年会費

個人: 1口 10,000円 法人: 10口 100,000円~



[交通]

JR線をご利用の場合:

JR熱海駅下車→バスターミナル8番乗り場より

MOA美術館行きバスをご利用ください。(所用時間7分)

お車でお越しの場合:

東京方面からは、西湘バイパス、又は小田原厚木道路より真鶴道路を通り、お越しください。

静岡方面からは東名沼津インター、又は新東名長泉沼津インターより伊豆縦貫自動車道→熱函道路を通り、お越しください。



〒413-8511

静岡県熱海市桃山町26-2

TEL: 0557-84-2511

https://www.moaart.or.jp

MOA美術館
MOA MUSEUM OF ART