

press release

UKIYO-E 江戸の美人画



2024.03.01(金) - 2024.04.16(火)

MOA美術館

展覧会概要

江戸時代、大都市に成長した江戸では、活発な経済活動を背景に町人の文化が開花し、庶民の関心事を主題とする浮世絵がめざましく発展しました。なかでも女性の衣装・姿態・容貌に関心が向けられ、遊女や市井の看板娘らをモチーフとする美人画が流行しました。細密な描写で気品溢れる女性を表現した勝川春章や、女性の表情を画面一杯に描く美人大首絵を創出した喜多川歌麿など、個性あふれる絵師たちが活躍しています。本展では当館コレクションの中から肉筆及び版画の美人画作品を展覧するとともに、オリジナルのデジタル映像を上映して、その魅力を発信します。作者の美意識や時代の好尚を反映しながら描かれた華やかな美人画の数々をご堪能ください。



重文「雪月花図」

勝川春章 江戸時代18世紀

展覧会名: UKIYO-E 江戸の美人画展

会期: 2024.03.01(金) - 2024.04.16(火)

会場: MOA美術館

〒413-8511 熱海市桃山町26-2 TEL: 0557-84-2511 URL: <https://www.moaart.or.jp>

開館時間: 午前9時30分-午後4時30分(入館は午後4時迄)

休館日: 木曜日

観覧料: 一般1,600(1,300)円/高大生1,000(700)円・要学生証/中学生以下無料/65才以上1,400円・要身分証明

※2024年4月1日より入館料を改定いたします。詳細はホームページをご覧ください

※()内は10名以上の団体料金 ※障がい者手帳をお持ちの方と付き添い者(1名のみ)半額

※前売り券は、お近くのコンビニエンスストア(セブンイレブン、ローソン、ファミリーマート)でもお求めいただけます。

交通: JR東海道新幹線・東海道線 熱海駅下車、駅前バスターミナル⑧番乗り場よりMOA美術館行 約7分終点下車

主な展示作品



「婦女人相十品 文読美人」
喜多川歌麿
江戸時代18世紀



「源重之（三十六歌仙のうち）」
鈴木春信 江戸時代
明和4～5(1767-8)年頃



「名所腰掛八景」
喜多川歌麿
江戸時代18世紀



重文「雪月花園」
勝川春章 江戸時代18世紀



重文「婦女風俗十二ヶ月図」
勝川春章 江戸時代 18世紀



江戸風俗図巻
菱川師宣 江戸時代17世紀



「見立鉢の木」
鈴木春信
江戸時代 明和3年(1766)頃



重文「二美人図」
葛飾北斎
江戸時代19世紀

広報画像をご希望の方は、必要事項をご記入のうえメールまたはFAXにてお申し込みください。

Email: moaart-info@moaart.or.jp

FAX: 0557-84-2570 MOA美術館 広報宛て

広報画像申込書

MOA美術館 広報画像を希望します。

貴社名

ご所属

お名前

ご住所

TEL

FAX

E-mail

媒体名

掲載予定日/放送予定日

年 月 日 発売/放送予定

掲載概要、予定文字・ページ数など
(お分かりになる範囲でお願いいたします。)

貸出し希望画像番号

広報画像



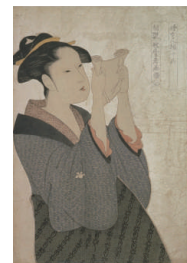
1



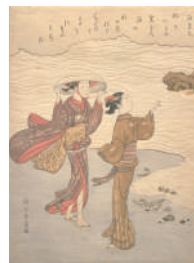
2



3



4



5

[1] 重文「雪月花園」 勝川春章 江戸時代18世紀

[2] 重文「婦女風俗十二月図」 勝川春章 江戸時代 18世紀

[3] 重文「二美人図」 葛飾北斎 江戸時代19世紀

[4] 「婦女人相十品 文読美人」 喜多川歌麿 江戸時代18世

[5] 「源重之(三十六歌仙のうち)」 鈴木春信 江戸時代 明和4～5 (1767-8)年頃

〈広報画像取扱いに関する規定〉

◎広報画像はすべてMOA美術館を紹介する場合に限りです。事前の申請・承諾なく二次利用いたしません。

◎広報画像を紹介する場合には、指定されたクレジットを併記します。

◎トリミング、変形、部分使用、文字のせは無断で行いません。

◎〈広報画像取扱いに関する規定〉に承諾のうえ、画像申込みを行います。

〈個人情報の取扱いについて〉

ご記入いただきました個人情報は、広報からの情報発信やご案内など必要なお連絡にのみ使用いたします。許可なく第三者に個人情報を開示することはありません。

MOA美術館 広報

E-mail:

moaart-info@moaart.or.jp